

## **Depot i tidligere klublokale**

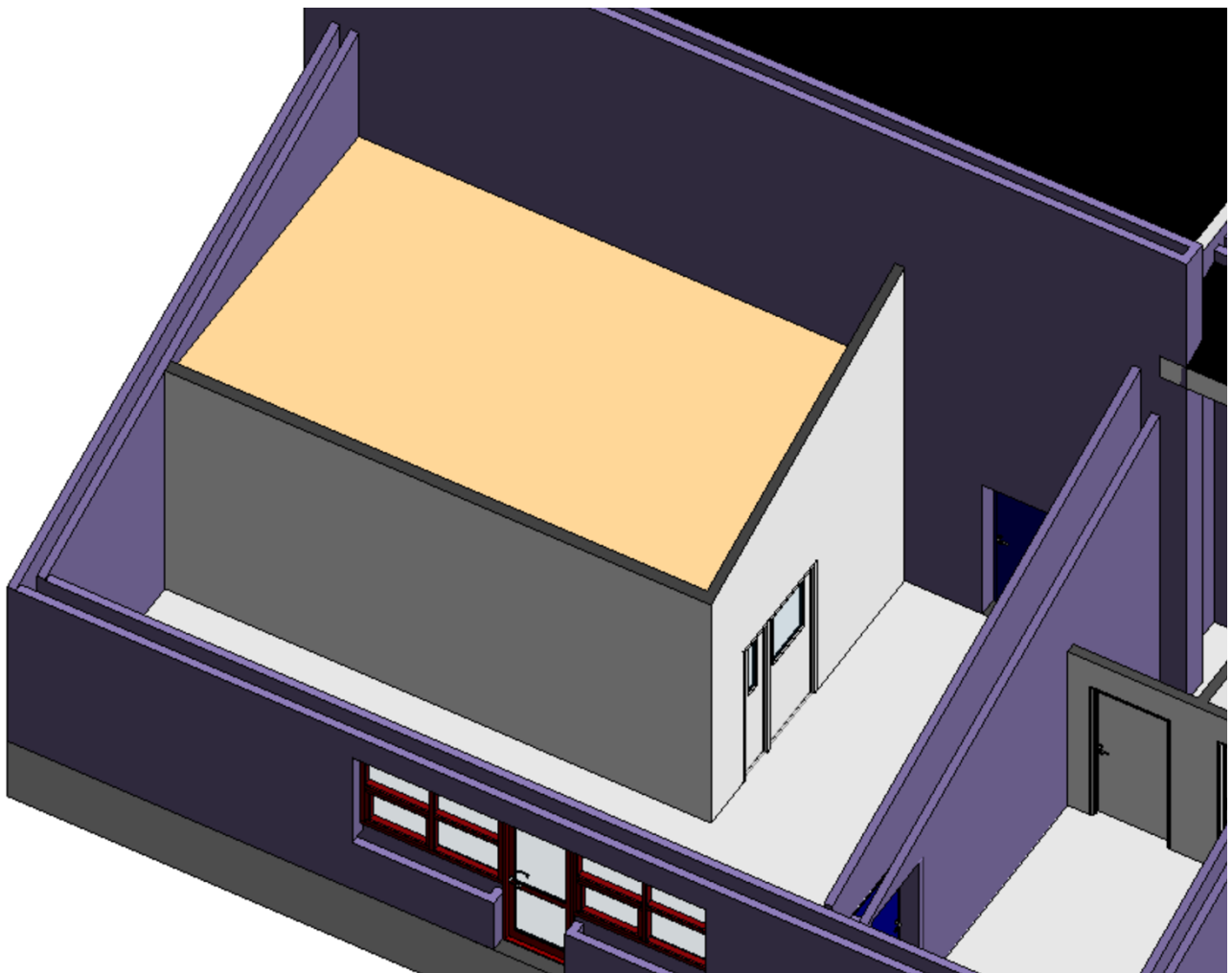
Der ønskes et depot opbygget i tidligere klublokale.  
Depotet skal bruges til opbevaring af rengøringsredskaber og gulvrenøeringsmaskiner.

Mål aftales nærmere på lokationen.

Bygningen udføres efter gældende regler i BR18.

Byggesag har efter forespørgsel 03.11.2023 meddelt at byggeriet ikke kræver byggetilladelse.

Der skal hentes priser hjem til forelæggelse af et prisoverslag.



## Beskrivelse:

### Skillevægge:

Konstruktionen skal udføres som en EI60 konstruktion.

2 x 12,5 mm gipsplade

70 mm Stålskiner med top og bundskinner

2 x 12,5 mm gisplade

Der skal brandfuges efter gældende regler.

Der opsættes fodpaneler i træ ved nye vægge.

### Dør:

Dør – 2 delt eller skydedør. Der ønskes pris på begge.

Dør til rummet udføres som EI2-30 C med ABDL – låsekasse ASSA 560.

Bundkarm skal være en metalskinne til overkørsel med gulv-vaskemaskiner.

Montering efter producentens retningslinjer og der skal brandfuges omkring karmen.

### Loft:

Nedhængt lofts-konstruktion i metalskiner og gipsplader.

Konstruktionen skal udføres som en EI60 konstruktion.

Se vedlagt.

### Ventilation:

Eksisterende ventilation i ydervæg beholdes.

### EL:

Eksisterende lamper 3 stk. nedtages til genbrug i depotrum.

Eksisterende ventilation skal efterses og evt. renses.

Der lægges kabler i nedhængt loft til opsætning af eksisterende lamper.

Kabler føres i kabelbakker (med mulighed for afsætning af stikkontakter efter behov) på indvendige vægge i depotrum.

Kabler og kabelbakker opsættes efter tegning og kontakter efter aftale med Halinspektør.

Der føres kabel i kabelbakke frem til ABDL kontakt over ny dør.

Se tegning.

### ABDL:

Dørpumpe og ABDL monteres og tilsluttes af OJ-Sikring.

### Malerarbejde:

Gipsvægge og loft spartles og males efter Malerfagets behandlingsanvisninger.

På nye vægsider og loft opsættes der væv inden malerbehandling.

Vægmalning i glans 10 og loftsmaling i glans 5.

Fodpaneler og gærsker ved dør males i glans 20

### Dokumentation:

Der skal afleveres dokumentation på materialer samt,

dokumentation for drift og vedligehold for de enkelte materialer.

Branddør - inklusive ordrebekræftelse.

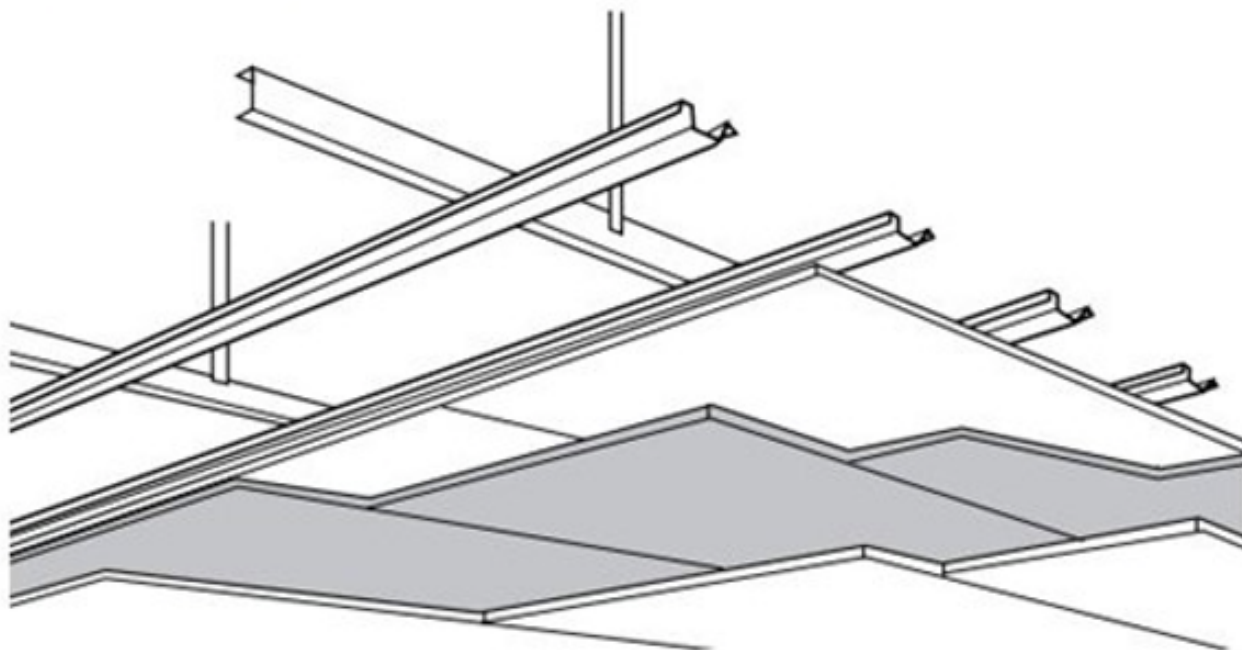
Brandfuger – inklusive billede dokumentation.

Gipsplader og skinner - inklusive billede dokumentation af lofts konstruktion.

EL kontakter og kabler.

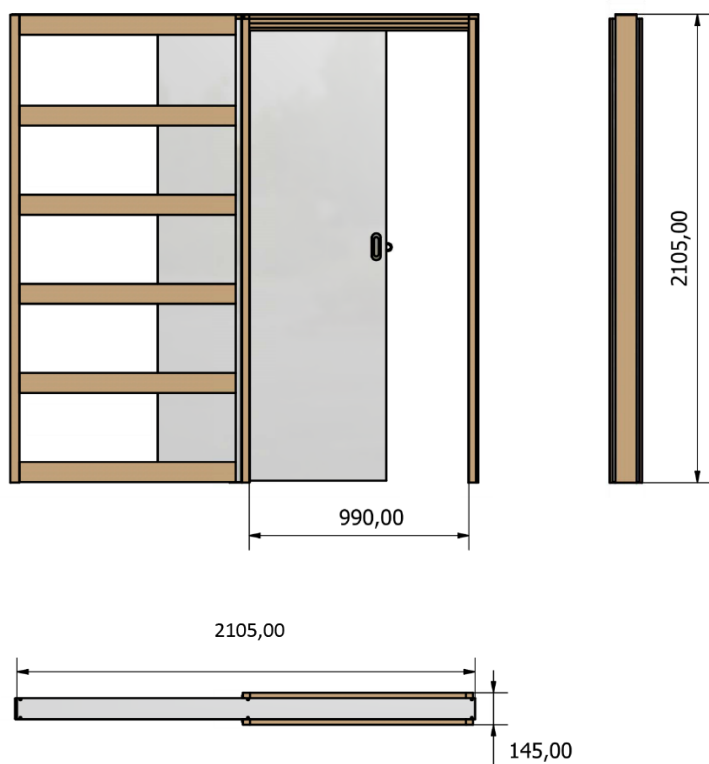
ABDL

## Loftopbygning eksempel:



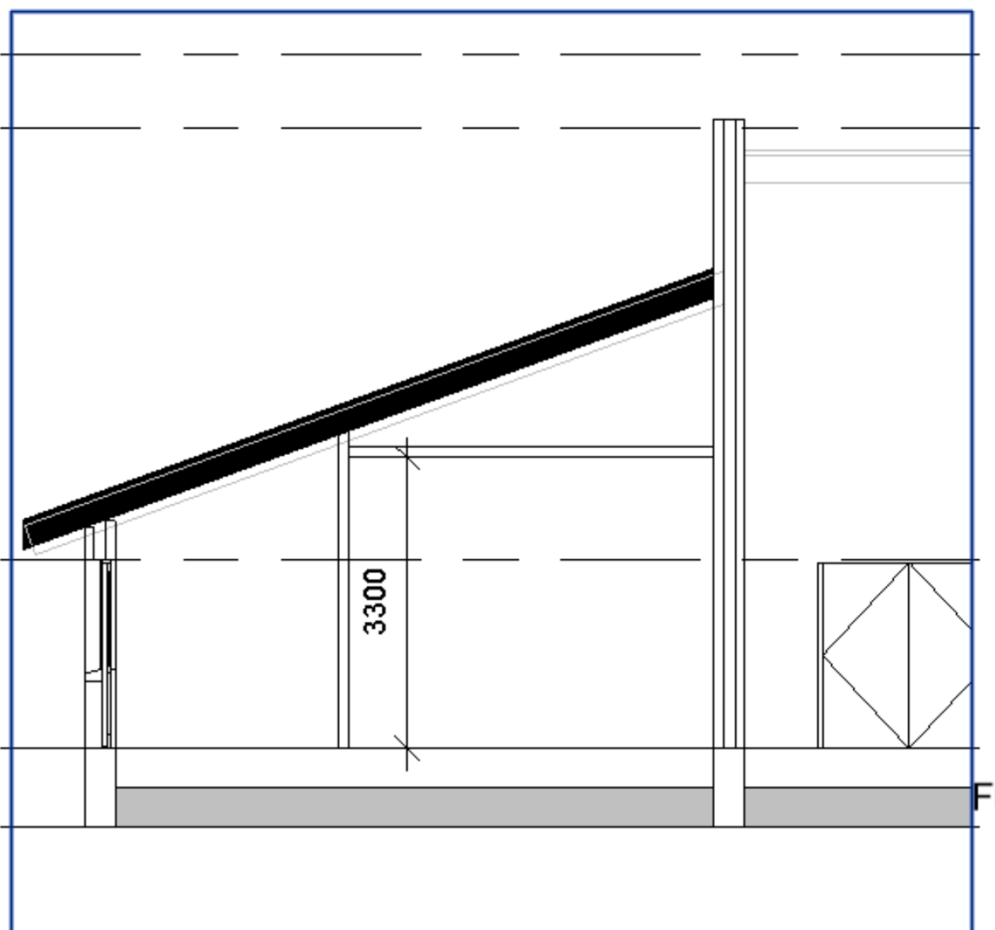
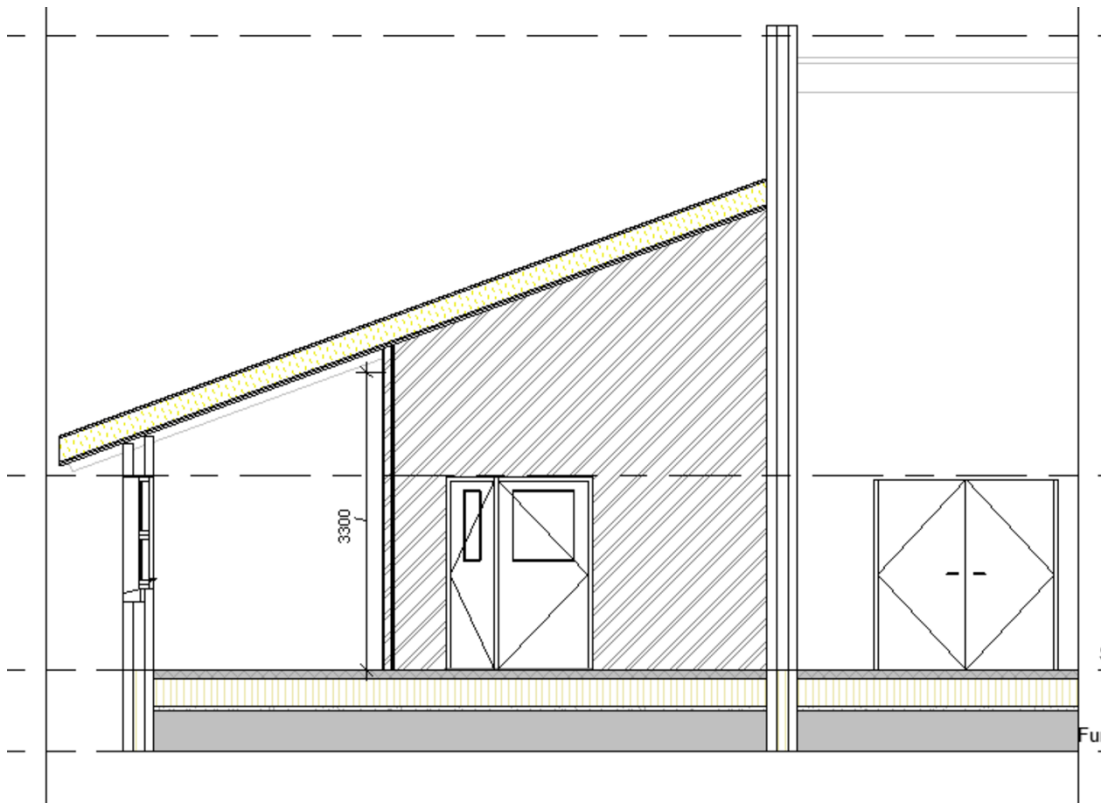
## Skydedør eksempel:

Dør til rummet udføres som EI2-30 C med ABDL – låsekasse ASSA 560.



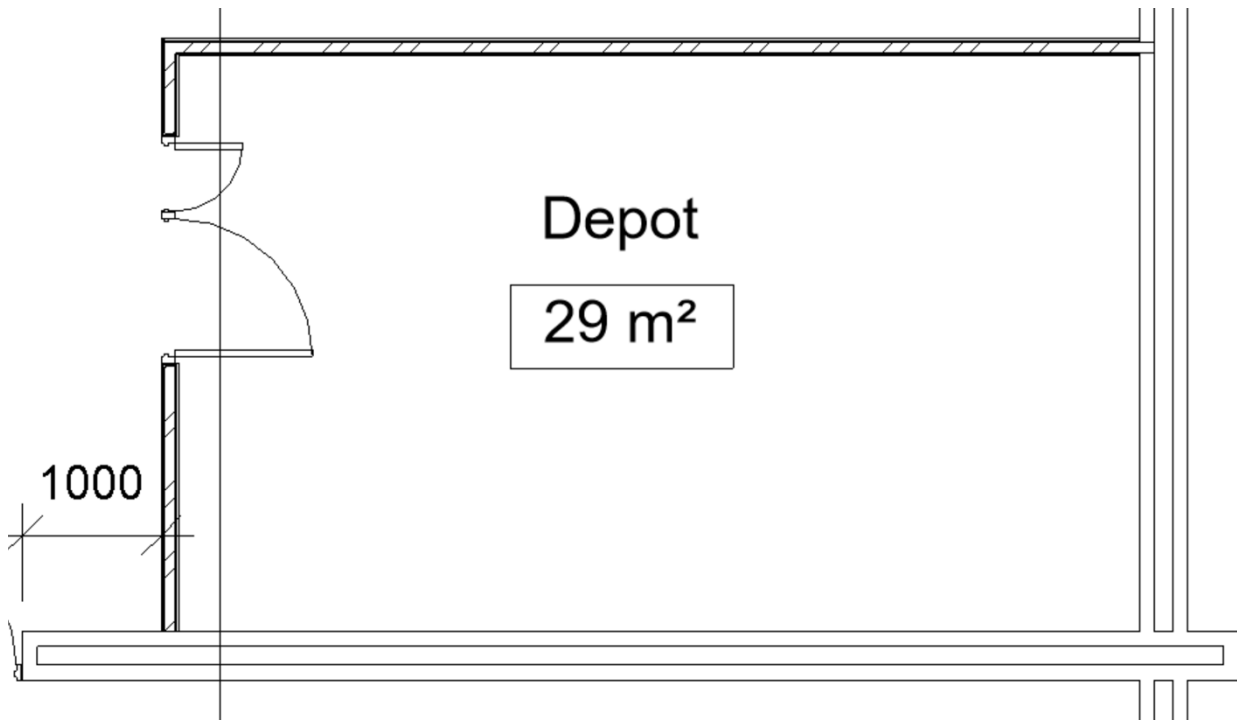
# Tegninger

## Snit:



**Plan:**

Mål er ca. da vægge opstilles efter ydre mål og ventilation.



**EL:**

